



Налетит —
не пощадит

Сирокко®

Инсектицид

диметоат, 400 г/л



Сирокко®

Общее



Сирокко®

общая характеристика

Системный инсектоакарицид
широкого спектра действия
для защиты различных
сельскохозяйственных культур



Сирокко®

общая характеристика

Действующее вещество:

диметоат, 400 г/л

Препаративная форма:

концентрат эмульсии

Культуры:

пшеница, ячмень, горох, сахарная и кормовая свекла, томат, картофель, лук, яблоня, виноград

Спектр действия:

комплекс грызущих и сосущих вредителей, а также растительноядные клещи

Сирокко®

преимущества

- широкий спектр действия против грызущих, сосущих и минирующих вредных насекомых и растительноядных клещей
- сочетание системной активности и контактного действия
- длительный период защитного действия
- стабильно высокая эффективность при различных погодных условиях
- прекрасная совместимость в баковых смесях с пиретроидами
- регистрация на многих сельскохозяйственных культурах

Сирокко®

спектр действия

На пшенице

- клоп вредная черепашка
- пьявица
- тли
- хлебные жуки
- трипсы
- блошки
- цикадки
- злаковые мухи

На ячмене

- злаковые мухи
- пьявица
- цикадки
- трипсы
- стеблевые пилильщики
- тли

Сирокко®

спектр действия

На свекле

- свекловичные долгоносики
- тли
- луговой мотылек
- клопы
- минирующая муха
- минирующая моль
- клещи
- цикадки

На горохе

- гороховая плодожорка
- гороховая зерновка
- тли

На картофеле

- тли

На томатах

- тли
- цикадки
- трипсы
- клещи
- хлопковая совка

Сирокко®

спектр действия

На яблоне

- яблонная плодожорка
- яблонная медяница
- моли
- листовертки
- щитовки
- тли
- клещи
- яблонный цветоед

На винограде

- гроздевая листовертка
- двулётная листовертка
- клещи

Сирокко®

механизм действия

- **Диметоат** относится к классу фосфорорганических соединений (сложный эфир фосфорной кислоты)
- Обладает системной активностью, кишечным и контактным действием
- Является ингибитором холинэстеразы, действуя на нервную систему и вызывая угнетение дыхания и сердечной деятельности

Сирокко®

механизм действия

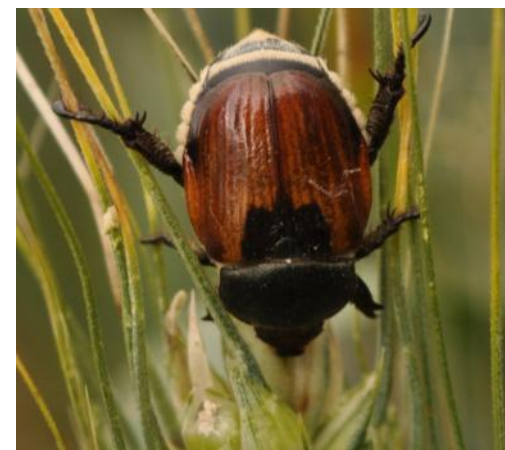
Благодаря **системному действию** проникает внутрь растений и уничтожает скрытоживущих вредителей



Сирокко®

скорость воздействия

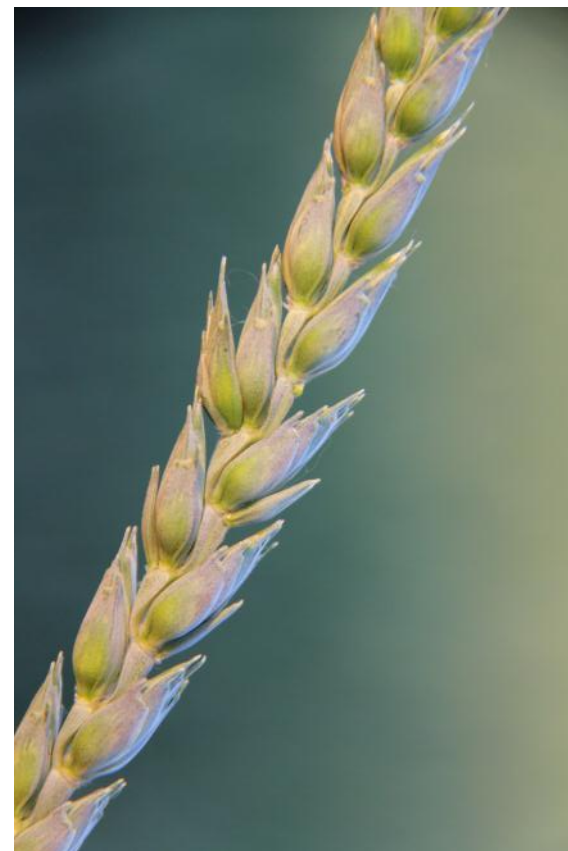
Спустя несколько минут
после поступления
препарата в организм
вредителей они прекращают
питаться и гибнут в течение
первых 48 ч



Сирокко®

период защитного действия

Эффективно защищает растения
не менее 14 суток, даже
при интенсивном воздействии
солнечных лучей в жаркую
погоду



Сирокко®

регламенты применения

Культура	Вредитель	Норма расхода препарата, л/га
Пшеница	Клоп вредная черепашка, пьявицы, злаковые мухи, тли, трипсы	1 - 1,2
Ячмень	Злаковые мухи, пьявица, тли, трипсы	1
Горох	Гороховая плодожорка, гороховая зерновка, тли	0,5 - 0,9
Свекла	Свекловичные долгоносики, клопы, листовая тля, минирующие муха и моль, цикадки, клещи	0,5 - 0,9
Яблоня	Яблонная плодожорка, медяница, моли, листовертки, щитовки, тли, клещи	0,8 - 1,9
	Яблонный цветоед	1,5

Сирокко®

регламенты применения

Культура	Вредитель	Норма расхода препарата, л/га
Виноград	Гроздевая и двулётная листовертки, клещи	1,1 - 2,8
Томат открытого грунта (семенные посеvy)	Хлопковая совка	1 - 1,5
	Тли, цикадки, трипсы, клещи	0,5 - 0,9
Картофель (семенные посадки)	Тли	2
Лук (семенные посеvy)	Трипсы, клещи	0,5 - 0,9
	Луковая муха	1 - 1,5

Сирокко®

особенности применения

Высокоопасен для пчел!

Необходимо соблюдать правила:

- обработка ранним утром или поздним вечером, при скорости ветра до 1 - 2 м/с
- погранично-защитная полоса для пчел – не менее 4 - 5 км
- ограничение лёта пчел – 120 - 140 ч
- обязательное предварительное (за 4 - 5 суток) оповещение местных пчеловодов



Сирокко®

рабочий раствор

Расход рабочей жидкости:

- на зерновых культурах, картофеле и томатах – 200 - 400 л/га
- на горохе, свекле и луке – 200 - 300 л/га
- на яблоне – 600 - 1500 л/га
- на винограде – 800 - 1200 л/га

Сирокко®

СОВМЕСТИМОСТЬ

С гербицидами:

- на зерновых: Деметра, Балерина, Ластик 100, Ластик экстра и др.
- на сахарной свекле: Бицепс гарант, Бицепс 22 и др.

С фунгицидами:

Колосаль, Колосаль Про и др.

С инсектицидами:

Брейк, Шарпей и др.

Перед применением необходимо проверить смесь на совместимость

Сирокко®

упаковка

- оригинальная бинарная упаковка, состоящая из пластиковой канистры (Сирокко, 4,2 л) с дополнительным отсеком для жидкой препаративной формы (Борей или Брейк, 450 мл)
- канистры по 5 л
- канистры по 10 л

Сирокко®

СВИДЕТЕЛЬСТВО О РЕГИСТРАЦИИ

**ФЕДЕРАЛЬНАЯ СЛУЖБА
ПО ВETERИНАРНОМУ И ФИТОСАНИТАРНОМУ НАДЗОРУ**

**СВИДЕТЕЛЬСТВО
о государственной регистрации пестицида или агрохимиката**

№ 2382 от «19» июля 2012 г.

Настоящее свидетельство выдано ЗАО Фирма «Август», 1025006038958
(наименование организации, ОГРН)

ФИО индивидуального предпринимателя, ОГРНИП)
В соответствии с Федеральным законом от 19 июля 1997 г. №109-ФЗ «О безопасном обращении с пестицидами и агрохимикатами»
пестицид Сирокко, КЭ (400 г/л диметоата)
(наименование пестицида или агрохимиката)

получил государственную регистрацию за № 2382-12-101-003-0-1-1-0
на срок по «18» июля 2022 г. и допускается к обороту на территории Российской Федерации со следующими регламентами:

Для сельскохозяйственного производства:

Норма применения препарата, л/га	Культура	Предельный объект	Способ, время, особенности применения препарата	Средняя ожидаемая урожайность (вместимость обработки)
1-1,2	Пшеница	Клоск вредная черешковая, пыльная, злаковые мухи, тли, трипсы	Опрыскивание в период вегетации. Расход рабочей жидкости – 200-400 л/га	300ц
1	Ячмень	Пыльная, злаковые мухи, тли, трипсы	Опрыскивание в период вегетации. Расход рабочей жидкости – 200-400 л/га	421
0,5-0,9	Горюх	Горюховая зерновка, колосницы, тли	Опрыскивание в период вегетации. Расход рабочей жидкости – 200-400 л/га	300ц
0,5-0,9	Свекла сахарная и кормовая	Свекловичные долгоносики, клопы, листовая тля, минераторные мухи и моль, трипсы, клещи	Опрыскивание в период вегетации. Расход рабочей жидкости – 200-400 л/га	421
1-1,5	Лук (осеменные посевы)	Луковая муха	Опрыскивание в период вегетации. Расход рабочей жидкости – 200-400 л/га	421
1-1,5	Томат открытого грунта (осеменные посевы)	Хлебная совка	Опрыскивание в период вегетации. Расход рабочей жидкости – 200-400 л/га	421
0,5-0,9	Тыква	Тли, цикадки, трипсы, клещи	Опрыскивание в период вегетации. Расход рабочей жидкости – 200-400 л/га	421
2	Картофель (осеменные участки)	Тли	Опрыскивание до и после цветения. Расход рабочей жидкости – 800-1000 л/га	402ц
0,8-1,9	Яблоня	Яблонная плодожорка, медяница, моли, листовертки, щитовки, тли, клещи	Опрыскивание до цветения. Расход рабочей жидкости – 800-1000 л/га	402ц
1,5	Яблоня	Яблонный цветосол	Опрыскивание до цветения. Расход рабочей жидкости – 800-1000 л/га	402ц
1,2-2,3	Виноград	Клещи, гроздевая и двулетняя листовертка	Опрыскивание в период вегетации. Расход рабочей жидкости – 600-1000 л/га	402ц

Срок реализации препарата на обработанные площади для проведения других работ – 10 дней, механизированных – 4 дня.

Запрещается применение препарата в личных подсобных хозяйствах ливневидным методом, в санитарной зоне рыбохозяйственных водоемов.

Заместитель Руководителя Россельхознадзора А.Н. Саурин (Ф.И.О.)

Спасибо за внимание!

