



Идеальная чистота посевов
при использовании интенсивных
технологий

Парадокс®

Гербицид

имазамокс, 120 г/л



Парадокс®

Общее



Парадокс®

общая характеристика

Послевсходовый гербицид
против однолетних злаковых
и двудольных сорняков
на посевах сои, гороха, а также
сортах и гибридах рапса
и подсолнечника, устойчивых
к имидазолинонам



Парадокс®

общая характеристика

Действующее вещество:

имазамокс, 120 г/л

Препаративная форма:

водорастворимый концентрат.

Содержит специфический внутренний адъювант, обеспечивающий высокую дождестойкость

Культуры, объекты:

соя, горох (кроме овощного горошка), сорта и гибриды рапса и подсолнечника, устойчивые к имидазолинонам

Спектр действия:

однолетние злаковые и двудольные и некоторые многолетние сорняки

Парадокс®

преимущества

- широкий спектр действия против однолетних злаковых и двудольных сорняков
- сдерживание развития многолетних сорняков, в том числе осота желтого и пырея ползучего
- двойное воздействие на сорняки – через корневую систему и листья
- длительная гербицидная защита за счет остаточной почвенной активности
- совместимость с другими гербицидами
- высокотехнологичная препаративная форма
- сокращение расходов при транспортировке благодаря высокой концентрации действующего вещества в препаративной форме

Парадокс®

спектр действия

Однолетние злаковые и двудольные
и некоторые многолетние сорняки, включая:

чувствительны:

- амброзия полыннолистная
- марь белая
- горчица полевая
- овсюг полевой
- дурнишник (виды)
- осот желтый
- дымянка лекарственная
- просо куриное
- канатник Теофраста
- щетинник (виды)
- щирица (виды)

умеренно чувствительны:

- акалифа южная
- полынь (виды)
- осот розовый
- пырей ползучий
- и др.

Парадокс®

механизм действия

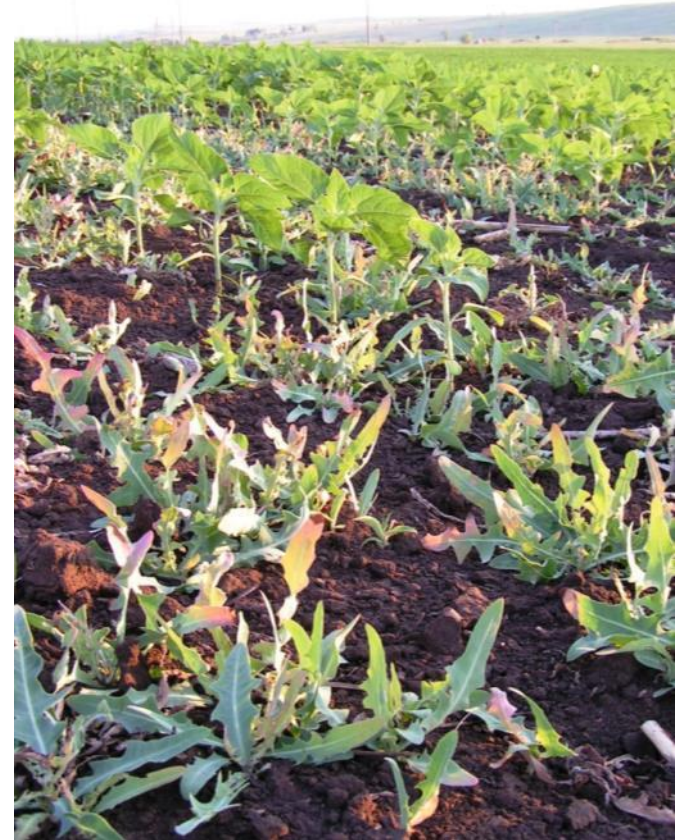
Имазамокс относится к классу имидазолинонов, поглощается наземной частью и корневой системой сорняков, ингибирует синтез нескольких аминокислот



Парадокс®

СИМПТОМЫ ВОЗДЕЙСТВИЯ

- остановка роста
- обесцвечивание и побурение точек роста
- хлороз
- полная гибель сорняков



Парадокс®

скорость и период действия

В течение часа после обработки:
остановка роста сорняков

Через 5 - 7 дней:
видимые признаки повреждений

Период защитного действия:
при достаточной влажности почвы – 3 - 4 недели.

Благодаря остаточной почвенной активности сдерживается появление следующих «волн» сорных растений

Парадокс®

регламенты применения

Культура	Норма расхода препарата, л/га	Сорные растения
Соя, горох (кроме овощного горошка)	0,25 - 0,35	Однолетние злаковые и двудольные сорняки
Подсолнечник на семена и масло, рапс (сорта и гибриды, устойчивые к имидазолинонам)	0,3 - 0,4	

Парадокс®

особенности применения

Опрыскивание посевов следует проводить в ранние фазы роста сорняков (2 - 4 настоящих листа) и при наличии 2 - 5 настоящих листьев у культуры.

Избирательность устойчивых культур является результатом генетически обоснованного метаболизма.

Для предотвращения возникновения резистентности необходимо чередовать применение Парадокса с гербицидами из других химических классов.

Парадокс®

ограничения

- **В год применения** Парадокса можно высевать пшеницу озимую и рапс озимый (сорта и гибриды, устойчивые к имидазолинонам)
- **Через год** – яровые и озимые пшеницу, ячмень, рожь, тритикале; кукурузу, горох, сою, бобы, сорго, люцерну, люпин, рапс и подсолнечник (сорта и гибриды, устойчивые к имидазолинонам)
- **Через два года** – овес, подсолнечник (традиционные сорта и гибриды)
- **Через три года** – любые культуры без ограничений, включая традиционные сорта и гибриды рапса; сахарную свеклу

Вероятность последействия имазамокса выше на кислых почвах, при малом количестве осадков и при коротком безморозном периоде

На кислых почвах (рН меньше 5,5) в условиях засухи и коротком безморозном периоде для определения последействия рекомендуется проводить биотестирование

Парадокс[®]

рабочий раствор

Расход рабочей жидкости:

50 - 300 л/га

Внимание!

Требуется использование адьюванта Адыю.

Норма расхода Адыю – 0,1 - 0,2 л на 100 л
рабочего раствора

Парадокс®

рабочий раствор

- Бак опрыскивателя на 1/2 заполнить водой, включить механизм перемешивания
- Добавить в бак рассчитанное и отмеренное количество гербицида и продолжить заполнение бака опрыскивателя с одновременным перемешиванием
- При этом канистры из-под препарата необходимо несколько раз промыть водой, промывные воды вылить в бак опрыскивателя

Парадокс®

СОВМЕСТИМОСТЬ

Для более эффективной защиты сои и гороха от двудольных сорняков (дурнишника, канатника и амброзии):

- Парадокс + Корсар

Для расширения спектра подавляемой сорной растительности на гибридах рапса и подсолнечника, устойчивых к имидазолинонам:

- Парадокс, 0,33 л/га + Грейдер, 0,06 л/га + ПАВ Адью, 0,33 л/га

Парадокс®

порядок приготовления баковых смесей

Смешивать препараты в баке опрыскивателя

нужно в следующем порядке:

СП (водорастворимые пакеты) →

СП → ВДГ (СТС) → СК (ВСК) → СЭ →

КНЭ (КМЭ, МЭ, КЭ, ЭМВ) → ВРГ →

ВРК (ВР) → ПАВ

Каждый последующий компонент добавляется после полного растворения (диспергирования) предыдущего

Парадокс®

Результаты
применения



Парадокс®

результаты применения

Рапс. Сорняки перед обработкой, 24 мая



Парадокс, 0,35 л/га

Парадокс®

результаты применения

Через 15 дней после обработки



Парадокс, 0,35 л/га

Парадокс®

результаты применения

Через 40 дней после обработки



Парадокс, 0,35 л/га

Парадокс®

результаты применения

Подсолнечник. Через 17 дней после обработки



Действие на латук, просянки, вьюнок смеси
Парадокс, 0,4 л/га + Грейдер, 0,1 л/га

Парадокс®

результаты применения

Подсолнечник. Через 35 дней после обработки



Парадокс, 0,4 л/га + Грейдер, 0,1 л/га

Парадокс®

СВИДЕТЕЛЬСТВО О РЕГИСТРАЦИИ


МИНСЕЛЬХОЗ РОССИИ
СВИДЕТЕЛЬСТВО
О ГОСУДАРСТВЕННОЙ РЕГИСТРАЦИИ
ПЕСТИЦИДА ИЛИ АГРОХИМИКАТА

№ 342 от « 21 » апреля 2014 г.

Настоящее свидетельство выдано
ЗАО Фирма «Август», ОГРН 1025006038958

Исключение Регистрации, ОГРН, ФНС классификация, ОГРН/ИВН
В соответствии с Федеральным законом от 19 июля 1997 г. № 109-ФЗ
«О безопасном обращении с пестицидами и агрохимикатами»
пестицид Парадокс, ВРК (120 г/л имазамоса)
Специальный пестицид для зерновых

получил государственную регистрацию за № 021-03-342-1
на срок по « 20 » апреля 2024 г. и допускается к обороту на
территории Российской Федерации со следующими регламентами применения.

Директор Департамента растениеводства, химизации
и защиты растений П.А.Чекмарев




№ 000379

Для сельскохозяйственного производства:

Норма применения препарата (л/га)	Культура	Вредный объект	Способ, время, особенности применения препарата
1	2	3	4
0,25-0,35	Соя, горох (кроме овощного горошка)	Однолетние злаковые и двудольные сорняки	Опрыскивание посевов в ранние фазы роста сорняков (2-4 листьев) и 4-5 настоящих листьев у культуры. В год применения можно высевать пшеницу озимую, рапс озимый (устойчивый к имидазолиномам); на следующий год можно высевать яровые и озимые пшеницы, ячмень, рожь, тритикале; кукурузу, сою, горох, бобы, сорго, люцерну, люпин, рапс и подсолнечник (устойчивые к имидазолиномам); через два года - овес, подсолнечник (традиционные сорта и гибриды), через три года - любые культуры без ограничений, включая традиционные сорта и гибриды рапса; свеклу сахарную. Расход рабочей жидкости - 50 - 300 л/га
0,3-0,4	Рапс, подсолнечник на семена и масло (сорта и гибриды, устойчивые к гербициду Парадокс, ВРК)		Опрыскивание посевов в ранние фазы роста сорняков (2-4 листа) и 4-5 настоящих листьев культуры. В год применения можно высевать пшеницу озимую, рапс озимый (устойчивый к имидазолиномам); на следующий год - яровые и озимые пшеницы, ячмень, рожь, тритикале; кукурузу, сою, горох, бобы, сорго, люцерну, люпин, и подсолнечник (устойчивые к имидазолиномам); через два года - овес, подсолнечник (традиционные сорта и гибриды); через три года - любые культуры без ограничений, включая традиционные сорта и гибриды рапса; свеклу сахарную. Расход рабочей жидкости - 50 - 300 л/га

Запрещается применение препарата: в личных подсобных хозяйствах; авиационным методом; в санитарной зоне рыбохозяйственных водоемов.

Сроки безопасного выхода людей для проведения механизированных работ - 3 дня.

Спасибо за внимание!

www.avgust.com

26.06.2017

