



# Уникальный гербицид – идеальная соя

## Фабриан®

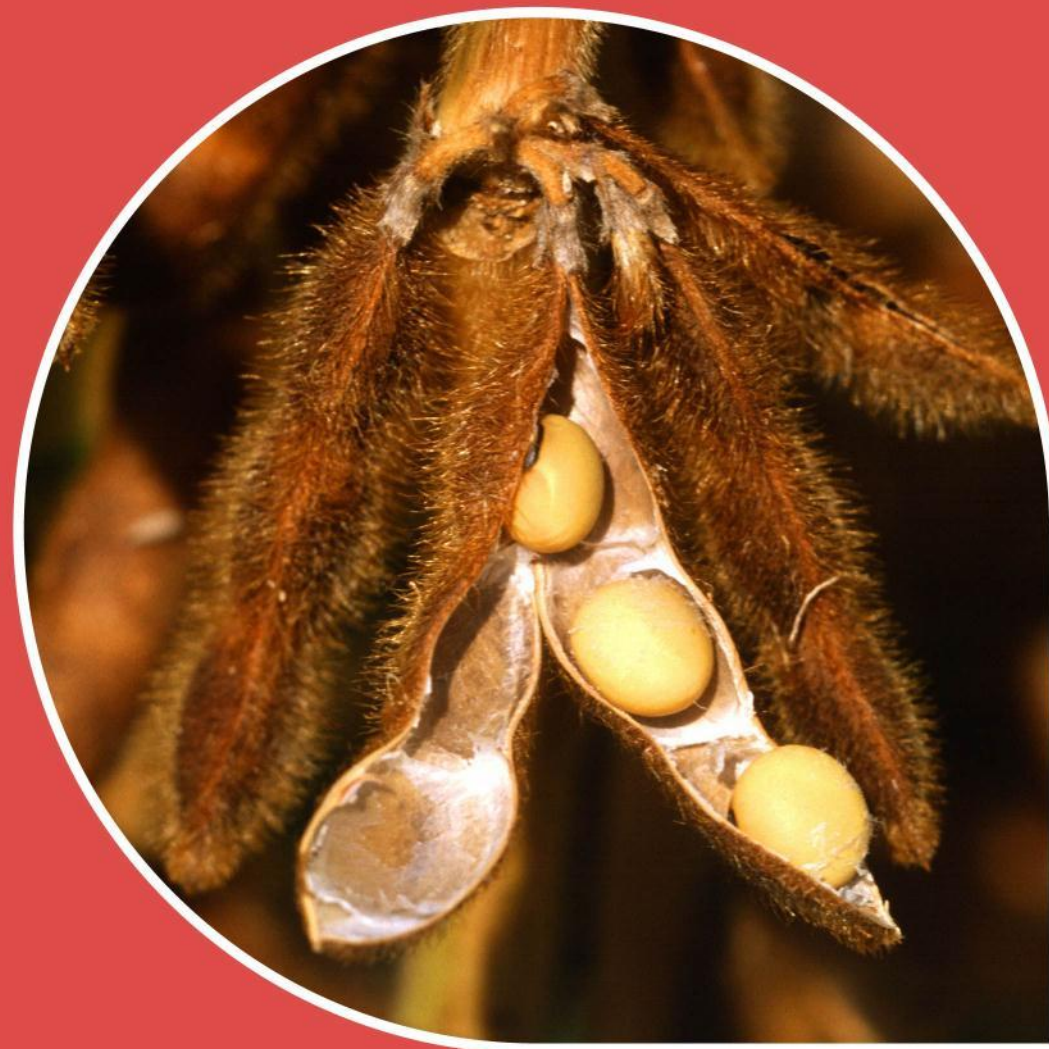
### Гербицид

имазетапир, 450 г/кг +  
+ хлоримурон-этил, 150 г/кг



Фабиан®

Общее



# Фабриан®

## общая характеристика

Двухкомпонентный гербицид для борьбы с однолетними и многолетними двудольными и злаковыми сорняками в посевах сои



# Фабиан®

## общая характеристика

### Действующие вещества:

имазетапир, 450 г/кг и хлоримурон-этил, 150 г/кг

### Препаративная форма:

водно-диспергируемые гранулы

### Культура:

соя

### Спектр действия:

однолетние и некоторые многолетние двудольные  
и однолетние злаковые сорняки

# Фабриан®

## преимущества

- широкий спектр действия, уничтожение большинства видов сорняков, включая осоты, амброзию, повилику
- пластичность по срокам применения – внесение до посева, до всходов или по вегетации культуры
- действие на сорняки через листья и корни, почвенная гербицидная активность
- длительный период защитного действия – в течение практически всего периода вегетации культуры
- низкие нормы расхода, экономичность применения

# Фабриан®

## спектр действия чувствительные виды

### Двудольные:

- акалифа южная
- амброзия полыннолистная
- бодяк полевой
- галинсога мелкоцветковая
- горец (виды)
- горчица полевая
- гулявник (виды)
- дескурайния Софии
- дурман обыкновенный
- дурнишник (виды)
- желтушник лакфиольный
- звездчатка средняя
- канатник Теофраста
- кохия веничная
- крестовник обыкновенный
- лебеда (виды)
- молочай-солнцегляд
- одуванчик лекарственный
- осот полевой
- пастушья сумка
- пикульник обыкновенный
- подсолнечник сорный



# Фабриан®

## спектр действия

### Двудольные:

- полынь Сиверса
- портулак огородный
- редька дикая
- торица полевая
- щавелек малый
- щирица (виды)
- ярутка полевая

### Злаковые:

- костер (виды)
- лисохвост полевой
- мятлик однолетний
- овсюг полевой
- просо куриное
- просо вильчатозветковое
- просо волосистое
- росичка кроваво-красная
- сыть (виды)
- щетинник (виды)

# Фабриан®

## спектр действия

### Умеренно чувствительные виды

#### Двудольные:

- вьюнок полевой
- дымянка аптечная
- марь (виды)
- коммелина обыкновенная

#### Злаковые:

- пырей ползучий
- сорго алеппское, гумай
- шерстяк волосистый



# Фабриан®

## механизм действия

Оба активных ингредиента препарата принадлежат к группе ингибиторов синтеза ацетолактатсинтазы

- гербицид проникает через листья и корни сорняков
- передвигается по флоэме и ксилеме, накапливается в точках роста сорняков
- подавляет процессы синтеза протеина, нарушает деление клеток и рост клеток меристем
- останавливает рост сорных растений и в итоге приводит к гибели сорняков

# Фабиан®

## СИМПТОМЫ ВОЗДЕЙСТВИЯ

### При обработке до всходов:

- полная гибель проростков

### У двудольных сорняков:

- хлороз листьев
- постепенное отмирание точек роста
- остановка развития корневой системы
- замедление роста, иногда карликовость

### У злаковых сорняков:

- пожелтение центрального листа
- антоциановая окраска
- отмирание корней (молодые корешки, достигнув в длину 1 - 1,5 см, также погибают)

# Фабриан®

## скорость воздействия

Через несколько часов после обработки:  
остановка роста сорняков

Через 5 - 7 дней:  
первые видимые симптомы  
(при низких температурах или засухе – позднее)

Через 3 - 4 недели:  
полное отмирание сорняков

# Фабриан®

## период защитного действия



До **60 - 90 дней** (в зависимости от почвенно-климатических условий, степени засоренности поля, видового состава сорняков, фазы их развития в момент обработки)

# Фабриан®

## регламенты применения

Культура	Норма расхода препарата, г/га	Способ и сроки обработки
Соя	100	Опрыскивание почвы до посева или до всходов культуры
		Опрыскивание посевов в ранние фазы роста сорняков (до 2 - 3 листьев злаковых и до 4 - 6 листьев двудольных) независимо от фазы развития культуры
	80 - 100	Опрыскивание посевов в ранние фазы роста сорняков (до 2 - 3 листьев злаковых и до 4 - 6 листьев двудольных) независимо от фазы развития культуры с добавлением 200 мл/га ПАВ Адью

# Фабиан®

## схемы применения

При невысоком и среднем уровне засоренности однолетними и многолетними двудольными (включая виды осота) и однолетними злаковыми сорняками:

- опрыскивание почвы до посева или до всходов сои, либо раннее послевсходовое применение Фабиана (двудольные сорняки – не более 4 - 6, злаковые – не более 2 - 3 листьев)
- при перерастании однолетних злаковых сорняков использование баковой смеси:  
Фабиан (100 г/га) + Миура (0,3 - 0,4 л/га)

# Фабиан®

## схемы применения

При высокой засоренности посевов однолетними и многолетними злаковыми сорняками, а также при перерастании ими уязвимой фазы:

- сначала опрыскивание Фабианом, затем дополнительная обработка граминицидами (Миура, Граминион и др.) при высоте злаковых сорняков 10 - 15 см



# Фабиан®

## схемы применения

При высокой засоренности однолетними и многолетними злаковыми и двудольными сорняками:

- обработка почвенными гербицидами, затем опрыскивание по вегетации Фабианом

В зависимости от количества влаги в почве:

- **при недостатке:** до посева сои – внесение в почву Трефлана (2 - 2,5 л/га) с обязательной немедленной заделкой, по вегетации сои – опрыскивание Фабианом;
- **на участках, подверженных весеннему переувлажнению:** до всходов сои – внесение Лазурита (0,5 кг/га), по вегетации – обработка Фабианом

# Фабиан®

## схемы применения

В условиях затяжной весны, когда сроки посева сои затягиваются, а количество всходов сорняков нарастает:

- за 2 - 5 дней до посева (или, в зависимости от ситуации, за 2 - 5 дней до всходов) сои – обработка гербицидами сплошного действия Торнадо (2 - 3 л/га) или Торнадо 500 (1,5 - 3 л/га)
- в дальнейшем – внесение Фабиана по всходам сорняков

# Фабиан®

## схемы применения

Для увеличения эффективности против видов мари от всходов до более поздних фаз развития:

- а также сдерживания развития злаковых сорняков, исключения необходимости повторной обработки против видов мари и злаковых сорняков, продления действия гербицида используют смесь **Фабиан + + ПАВ Адью (80 - 100 г/га + 0,2 л/га)**

# Фабиан®

## схемы применения

В экстренных случаях при значительном перерастании сорняков, включая марь белую:

- Сначала – опрыскивание против однолетних и некоторых многолетних двудольных и однолетних злаковых сорняков баковой смесью:  
Фабиан (100 г/га) + Корсар (1 л/га)
- затем – обработка граминицидами против многолетних злаковых сорняков

# Фабиан®

## схемы применения

### При сплошном посеве сои:

- внесение Фабиана после посева культуры до всходов сорняков



# Фабиан®

## ограничения по севообороту

- **в год применения Фабиана** можно высевать озимую пшеницу, озимый рапс (гибриды, устойчивые к имидазолинонам);
- **через год** – яровые и озимые пшеницу, ячмень, рожь, тритикале, кукурузу, горох, бобы, сорго, люцерну, люпин, рапс (гибриды, устойчивые к имидазолинонам), подсолнечник (гибриды, устойчивые к имидазолинонам);
- **через два года** – овес, подсолнечник;
- **через три года** – любые культуры без ограничений, включая рапс и сахарную свеклу

Вероятность последействия Фабиана выше на кислых почвах, при малом количестве осадков и при коротком безморозном периоде.

На кислых почвах (рН меньше 5,5) в условиях засухи и коротком безморозном периоде для определения последействия

**рекомендуется проводить биотестирование**

# Фабиан®

## определение последствий

- за 20 - 30 суток до посева чувствительной культуры в 4 различных точках поля отобрать почву с глубины 0 - 15 см, приготовить смешанный образец. Такой же смешанный образец подготовить с поля, на котором Фабиан не применялся (контроль). Почва для контроля по всем свойствам должна быть максимально приближенной к той, на которой использовался препарат, поэтому ее следует отбирать в непосредственной близости от поля и на аналогичном участке ландшафта;
- подготовить 8 одинаковых по объему и форме сосудов (можно разовые бумажные стаканчики) вместимостью от 0,5 л;
- половину сосудов подписать буквой «К» (контроль) и заполнить равным количеством почвы из контрольного образца;
- вторую половину сосудов подписать буквой «Ф» и заполнить таким же количеством почвы, на которой применялся Фабиан;
- в каждый сосуд посеять одинаковое количество семян тестируемой культуры (одной партии и фракции);
- после посева сосуды полить одинаковым количеством воды и выставить в равные условия (тепло, свет и т. д.). Все проводимые в этот период (от посева до конца опыта) мероприятия должны осуществляться строго одинаково для каждого сосуда.



# Фабриан®

## определение последствий

Во время вегетации растений выполняются следующие учеты:

- время появления всходов;
- визуальное состояние проростков;
- длина проростков на 12-е сутки после появления всходов;
- по возможности взвешивается наземная масса растений с каждого сосуда через 12 суток после появления всходов

Оценка последствий проводится путем сравнения средних значений с контрольного и изучаемого вариантов

# Фабриан®

## рабочий раствор

Расход рабочей жидкости:  
300 л/га

Перед приготовлением рабочей жидкости  
рекомендуется сделать **маточный раствор**  
препарата

# Фабиан®

## СОВМЕСТИМОСТЬ

### С гербицидами:

Корсар (1 л/га), Миура (0,3 - 0,4 л/га)

### С ПАВ:

Адью (0,2 л/га)

При приготовлении рабочего раствора баковой смеси Фабиан вносится в бак опрыскивателя **в виде маточного раствора**

# Фабиан®

## порядок приготовления баковых смесей

Смешивать препараты в баке опрыскивателя  
нужно в следующем порядке:

СП (водорастворимые пакеты) →  
СП → ВДГ (СТС) → СК (ВСК) → СЭ →  
КНЭ (КМЭ, МЭ, КЭ, ЭМВ) → ВРГ →  
ВРК (ВР) → ПАВ

Каждый последующий компонент добавляется после полного растворения (диспергирования) предыдущего

Фабриан®

Испытания



# Фабриан®

## полевой производственный опыт

### Место проведения:

Краснодарский край, Тбилисский район, ЗАО «Заря»

### Культура:

соя

### Засоренность:

однолетние и многолетние двудольные и злаковые сорняки

### Норма расхода:

100 г/га

### Дата опрыскивания:

17 мая



Гербицид

# Фабриан®

## сорняки перед обработкой





# Фабриан®

сорняки перед обработкой



# Фабриан®

результаты применения  
через 10 суток





# Фабриан®

результаты применения  
через 68 дней



контроль без обработки



Фабриан, 100 г/га

# Фабриан®

## полевой производственный опыт

### Место проведения:

Краснодарский край, Тбилисский район, ЗАО «Заря»

### Культура:

соя

### Засоренность:

однолетние злаковые и однолетние и многолетние двудольные сорняки

### Норма расхода:

Фабриан, 80 - 100 г/га + Пав Адю, 0,2 л/га

### Дата опрыскивания:

15 мая

**Фабриан®**

## сорняки перед обработкой

Виды сорняков	Количество, шт/м <sup>2</sup>	Процентное соотношение, %
Амброзия полыннолистная	1,0	2,7
Вьюнок полевой	2,1	5,6
Канатник Теофраста	7,1	19,1
Марь белая	4,1	10,9
Подмаренник цепкий	0,2	0,4
Щирица запрокинутая	9,0	24,1
Злаковые	13,8	37,2
<b>Всего на 1 м<sup>2</sup></b>	<b>37,1</b>	<b>100,0</b>

# Фабриан®

## сорняки перед обработкой





# Фабриан®

результаты применения  
через 5 суток



Фабриан, 80 г/га + Адью 0,2 л/га



Фабриан, 100 г/га + Адью 0,2 л/га



# Фабриан®

результаты применения  
через 10 суток



Фабриан, 80 г/га + Адью 0,2 л/га

Фабриан, 100 г/га + Адью 0,2 л/га

# Фабриан®

## результаты применения через 10 суток



Контроль  
без обработки



Фабриан, 80 г/га +  
+ Адью 0,2 л/га



Фабриан, 100 г/га +  
+ Адью 0,2 л/га



# Фабиан®

результаты применения  
через 38 суток



Фабиан, 80 г/га + Адью 0,2 л/га



Фабиан, 100 г/га + Адью 0,2 л/га



# Фабриан®

## СВИДЕТЕЛЬСТВО О РЕГИСТРАЦИИ

**ФЕДЕРАЛЬНАЯ СЛУЖБА  
ПО ВETERИНАРНОМУ И ФИТОСАНИТАРНОМУ НАДЗОРУ**

**СВИДЕТЕЛЬСТВО**  
о государственной регистрации пестицида или агрохимиката

№ 1721 от « 11 » марта 2010г

Настоящее свидетельство выдано ЗАО Фирма «Август», 1025006038958  
(наименование организации, ОГРН,

ФНО индивидуального предпринимателя, ОГРНИП)  
В соответствии с Федеральным законом от 19 июля 1997 г. №109-ФЗ «О безопасном обращении с пестицидами и агрохимикатами»  
пестицид Фабриан, ВДГ (450 г/кг имазетапир+150 г/кг хлоримурон-этила)  
(наименование пестицида или агрохимиката)

получил государственную регистрацию за № 1721-10-108-003-0-0-3-0  
на срок по « 10 » марта 2020 г. и допускается к обороту на территории Российской Федерации со следующими регламентами:

**Для сельскохозяйственного производства:**

Норма применения препарата, кг/га	Культура	Вредный объект	Способ, время, особенности применения препарата	Срок ожидания (кратность обработок)
0,1	Соя	Однолетние и некоторые многолетние двудольные и однолетние злаковые сорняки	Опрыскивание посевов в ранние фазы роста сорняков (до 2-3 листьев злаков и до 4-6 листьев двудольных) независимо от фазы развития культуры. При пересеве в год применения рекомендуется высевать озимую пшеницу, на следующий год - яровые и озимые зерновые культуры, кукурузу; через 2 года - все культуры без ограничений. Расход рабочей жидкости - 300 л/га	60(1)
			Опрыскивание почвы до посева или до всходов культуры. При пересеве в год применения рекомендуется высевать озимую пшеницу, на следующий год - яровые и озимые зерновые культуры, кукурузу; через 2 года - все культуры без ограничений. Расход рабочей жидкости - 300 л/га	-(1)

Сроки безопасного выхода на механизированные работы - 3 дня.

Запрещается применение препарата: в личных подсобных хозяйствах; авиационным методом.

Заместитель Руководителя Россельхознадзора \_\_\_\_\_ А.И. Саурин \_\_\_\_\_  
(подпись) (Ф.И.О.)

М.П.

**ФЕДЕРАЛЬНАЯ СЛУЖБА  
ПО ВETERИНАРНОМУ И ФИТОСАНИТАРНОМУ НАДЗОРУ**

**ДОПОЛНЕНИЕ**  
об изменении сферы применения и (или) регламентов применения пестицида или агрохимиката

№ 129 от « 14 » июля 2011 г

**К СВИДЕТЕЛЬСТВУ**  
о государственной регистрации пестицида или агрохимиката

№ 1721 от « 11 » марта 2010 г

Настоящее свидетельство выдано ЗАО Фирма «Август», 1025006038958  
(наименование организации, ОГРН,

ФНО индивидуального предпринимателя, ОГРНИП)  
В соответствии с Федеральным законом от 19 июля 1997 г. №109-ФЗ «О безопасном обращении с пестицидами и агрохимикатами»  
пестицид Фабриан, ВДГ (450 г/кг имазетапир+150 г/кг хлоримурон-этила)  
(наименование пестицида или агрохимиката)

получил государственную регистрацию за № 1721-10-108-003-0-0-3-0/01  
на срок по « 10 » марта 2020 г. и допускается к обороту на территории Российской Федерации со следующими измененными (дополнительными) сферой и регламентами применения:

**Для сельскохозяйственного производства:**

Норма применения препарата, кг/га	Культура	Вредный объект	Способ, время, особенности применения препарата	Срок ожидания (кратность обработок)
0,08-0,1	Соя	Однолетние и некоторые многолетние двудольные и однолетние злаковые сорняки	Опрыскивание посевов в ранние фазы роста сорняков (до 2-3 листьев злаков и до 4-6 листьев двудольных) в смеси с ПАВ Альмо, Ж (200 мг/га) независимо от фазы развития культуры. При пересеве в год применения рекомендуется высевать озимую пшеницу, на следующий год - яровые и озимые зерновые культуры, кукурузу; через 2 года - все культуры без ограничений. Расход рабочей жидкости - 300 л/га	60(1)

Сроки безопасного выхода на обработанные площади для проведения механизированных работ - 3 дня.

Запрещается применение препарата: в личном подсобном хозяйстве, авиационным методом.

Заместитель Руководителя Россельхознадзора \_\_\_\_\_ А.И. Саурин \_\_\_\_\_  
(подпись) (Ф.И.О.)

М.П.

Спасибо за внимание!

[www.avgust.com](http://www.avgust.com)

16.10.2013

